

**ABSCHNITT 11**  
Anbohrwerkzeug

**BROEN**  
BALLOMAX®

*Designed to last*

# Anbohrwerkzeug – DN 15 - 50 – DN 65 - 100, PN 25

## Anbohrwerkzeug

BROEN BALLOMAX® Anbohrkugelhähne der Baureihe DN 15 bis DN 100 ermöglichen den unkomplizierten und kostengünstigen Anschluss neuer Fernwärmeverbraucher an ein existierendes Netz – ohne die Versorgung unterbrechen zu müssen.

Die Vorgehensweise ist denkbar einfach:

- 1) Die Hauptleitung wird an der Stelle freigelegt, an der die Anbohrung vorgenommen werden soll.
- 2) Der Anbohrkugelhahn wird auf das Leitungsrohr geschweißt, wobei sich die Kugel in geöffneter Stellung befindet.
- 3) Das Anbohrwerkzeug wird auf den Hahn montiert und die Bohrstange in eine Bohrmaschine eingespannt.
- 4) Es wird direkt durch den Kugelhahn in die Fernwärmeleitung gebohrt.
- 5) Nach dem Durchbruch wird der Bohrer zurückgezogen, der Hahn geschlossen und das Anbohrwerkzeug demontiert. Der Verbraucher kann nun an das Fernwärmenetz angeschlossen werden.

Das Anbohren von in Betrieb befindlichen Fernwärmeleitungen wird von der DGUV – Deutschen gesetzlichen Unfallversicherung – als Sonderverfahren eingestuft. Hierdurch werden zusätzliche Maßnahmen erforderlich, die in der DGUV Regel 103-002 und dem AGFW Arbeitsblatt FW 432 im Einzelnen beschrieben werden.

## Inhalt

Siehe nächste Seiten

Mit dem Grundkoffer 68 501 015 001 können BROEN Anbohrhähne von DN 15 bis DN 50 mit vollem oder reduziertem Durchgang für eine Anbohrung eingesetzt werden.

Für den Einsatz der neuen BALLOMAX® Anbohrhähne DN 50 mit vollem Durchgang – Bestell-Nr. 68602 050 5748 500 – müssen jedoch die nachstehenden Teile aus dem Ergänzungssset zur Verfügung stehen und eingesetzt werden.

Nr.	Beschreibung	BROEN-Nr.
23	Untersetzungsgetriebe 7:1	601449
24	Adapter für Getriebe – Bohrmaschine	300100
26	Bohrständer   Vorschubeinrichtung	100944

Mit dem Ergänzungskoffer 68 503 065 000 können Anbohrungen in den Nennweiten DN 65 - DN 100 mit vollem oder reduziertem Durchgang ausgeführt werden

DN	BROEN Nr.	Beschreibung
15 - 50	68 501 015 001	Anbohrwerkzeug mit Koffer für voller oder reduzierte Durchgänge
65 - 100	68 503 065 000	Anbohrwerkzeug mit Koffer für voller oder reduzierte Durchgänge



DN 15 - 50

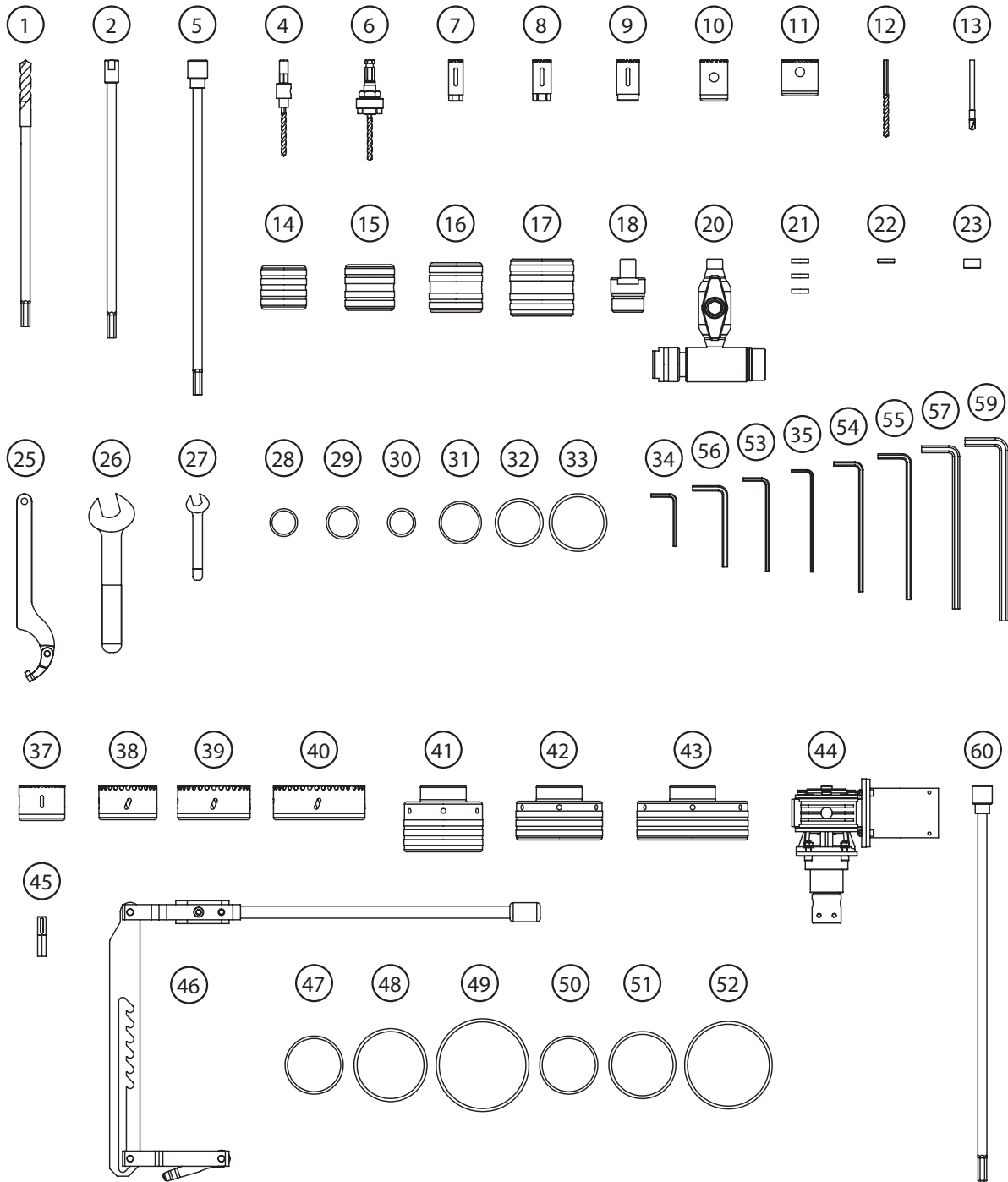


DN 65 - 100

Anbohrwerkzeug – DN 15 - 50  
– DN 65 - 100, PN 25



Technische Zeichnung



# Anbohrwerkzeug – DN 15 - 50, PN 25



## Typ 68 501 015 001 – Voller und reduzierter Durchgang

### Ersatz- und Verbrauchsmaterial für Werkzeuge, die ab Januar 2023 geliefert wurden

Nr.	Beschreibung	Materialbeschreibung	BROEN Nr.
1	Spiralbohrer Ø 14 mm mit Bohrstange		491385
2	Bohrstange mit Gewinde für Lochsägen Halter 491388 + 491389	Länge ca. 365 mm	491399
4	Halter mit Gewinde für Lochsägen	Ø 19, Ø 24 + Ø 30 mm	491388
5	Bohrstange für Lochsägen für Lochsägenhalter 601264	Länge ca. 440 mm bis DN 80	601263
6	Halter mit Sechskant für Lochsägen	Ø 37 mm, Ø 48, Ø 60, Ø 76 + Ø 95 mm	601264
7	HSS Bimetall Lochsäge Ø 19 mm L = 50 mm		100845
8	HSS Bimetall Lochsäge Ø 24 mm L = 50 mm		100846
9	HSS Bimetall Lochsäge Ø 30 mm L = 50 mm		100847
10	HSS Bimetall Lochsäge Ø 37 mm L = 50 mm		100848
11	HSS Bimetall Lochsäge Ø 48 mm L = 46 mm		100940
12	Zentrierbohrer Ø 6,4 mm		100842
13	BROEN Zentrierbohrer Ø 7 mm mit Rundfeder		601246
14	Adapter für DN 25 RD + DN 20 VD		491380
15	Adapter für DN 32 RD + DN 25 VD		491381
16	Adapter für DN 40 RD + DN 32 VD		491382
17	Adapter für DN 50 RD + VD + DN 40 VD		491383
18	Prüfadapter		491384
19	Prüfstück mit Manometer + Luftpumpe	wird nur in Deutschland geliefert	491386
20	Anbohrereinheit   Anbohrgrundwerkzeug	Kennzeichnung TÜV A.334.21	491375
21	Packung   Dichtungssatz 3 Stück	für Grundwerkzeug 491375	491379S
22	Lagerring ab 04/2016 für Grundwerkzeug	TÜV A.334.16 + TÜV A.334.21	492378
23	Druckring Bohrstangenabdichtung		491378
	Überwurfmutter für Bohrstangenabdichtung		491377
25	Gelenk-Hakenschlüssel Ø 6 mm		100841
26	Maulschlüssel SW 24 mm		300091
27	Maulschlüssel SW 11 mm	für Halter 491388	300090
28	O-Ringe Ø 31 × 3 mm	für Grundwerkzeug 491375	100824
29	O-Ringe Ø 37,2 × 3 mm	für Grundwerkzeug 491375	100825
30	O-Ringe Ø 39 × 3 mm	für Adapter 491380 - DN 25 RD + DN 20 RD	100820
31	O-Ringe Ø 50,39 × 3,53 mm	für Adapter 491381 - DN 32 RD + DN 25 VD	600124
32	O-Ringe Ø 55 × 4 mm	für Adapter 491382 - DN 40 RD + DN 32 VD	100821
33	O-Ringe Ø 68 × 4 mm	für Adapter 491383 - DN 50 RD + DN 50 VD + DN 40 VD	100822
34	Inbusschlüssel 1/8" Zoll	für Lochsägenhalter / Zentrierbohrer	500147
35	Inbusschlüssel 3 mm	für Bohrstange 601263	601336
	BROEN BALLOMAX® Instruction		
	Koffer inklusive Hartschaumeinlage	DN 15 - DN 50 VD + RD	601353H

Hinweis: 601263, 601266 + 601264 nur mit Anbohrereinheit TÜV A.334.21 einsetzbar.

VD = voller Durchgang | RD = reduzierter Durchgang

# Anbohrwerkzeug – DN 65 - 100, PN 25



**Typ 68 503 065 000 – Voller und reduzierter Durchgang**  
**Ersatz- und Verbrauchsmaterial für Werkzeuge, die ab Januar 2023 geliefert wurden**

Nr.	Beschreibung	Materialbeschreibung	BROEN Nr.
5	Bohrstange für Lochsägen Halter 601264 mit Sechskant	Länge ca. 440 mm bis DN 80	601263
60	Bohrstange für Lochsägen Halter 601264 mit Sechskant	Länge ca. 520 mm nur für DN 100 VD	601266
6	Halter mit Sechskant für Lochsägen	ø 37, ø 48, ø 60, ø 76 + ø 95 mm	601264
37	HSS Bimetall Lochsäge ø 48 mm L = 46 mm		100940
38	HSS Bimetall Lochsäge ø 60 mm L = 46 mm		100941
39	HSS Bimetall Lochsäge ø 76 mm L = 46 mm		100942
40	HSS Bimetall Lochsäge ø 95 mm L = 46 mm		601275
41	Adapter für DN 65 RD + VD	ab 01/2023	601066
42	Adapter für DN 80 RD + VD	ab 01/2023	601067
43	Adapter für DN 100 RD + VD	ab 01/2023	601068
44	BROEN Untersetzungsgetriebe VF 44 - 7:1 ab 01/2024	Sechskantaufnahme für Bohrstanzen	601449
45	Adapter für Getriebe - Bohrmaschine		300100
20	Anbohrereinheit   Anbohrgrundwerkzeug	Kennzeichnung TÜV A.334.21	491375
46	Bohrständer   Vorschubeinrichtung	mit Hebel	100944
47	O-Ringe ø 80 x 4 mm	für Adapter 601066 - DN 65 RD + VD	500690
48	O-Ringe ø 88 x 4 mm	für Adapter 601067 - DN 80 RD + VD	601087
49	O-Ringe ø 114 x 4 mm	für Adapter 601068 - DN 100 RD + VD	601088
34	Inbusschlüssel 1/8" Zoll	für Lochsägenhalter / Zentrierbohrer	500147
56	Inbusschlüssel 3 mm	für Bohrstange 601263 + 601266	601336
53	Inbusschlüssel 4 mm	für Getriebemontage	100959
54	Inbusschlüssel 5 mm	für Getriebemontage	100960
55	Inbusschlüssel 6 mm	für Getriebemontage	100961
25	Gelenk-Hakenschlüssel Ø 6 mm		100841
	BROEN BALLOMAX® Instruction		
	Koffer inklusive Hartschaumeinlage - VF 44	DN 65 - DN 100 VD + RD	601450H

Hinweis: 601263, 601266 + 601264 nur mit Anbohrereinheit TÜV A.334.21 einsetzbar  
 VD = voller Durchgang | RD = reduzierter Durchgang

# Anbohrwerkzeug – DN 15 - 50, PN 25



## Typ 68 501 015 001 – Voller und reduzierter Durchgang

**Ersatz- und Verbrauchsmaterial für Werkzeuge, die bis Dezember 2022 geliefert wurden**

Nr.	Beschreibung	Materialbeschreibung	BROEN Nr.
1	Spiralbohrer Ø 14 mm mit Bohrstange		491385
2	Bohrstange mit Gewinde für Lochsägen Halter 491388 + 491389	Länge ca. 365 mm	491399
4	Halter mit Gewinde für Lochsägen	Ø 19, Ø 24 + Ø 30 mm	491388
6	Halter mit Gewinde Lochsägen für 491399	Ø 37 mm, Ø 48, Ø 60 + Ø 76	491389
7	HSS Bimetall Lochsäge Ø 19 mm L = 50 mm		100845
8	HSS Bimetall Lochsäge Ø 24 mm L = 50 mm		100846
9	HSS Bimetall Lochsäge Ø 30 mm L = 50 mm		100847
10	HSS Bimetall Lochsäge Ø 37 mm L = 50 mm		100848
12	Zentrierbohrer Ø 6,4 mm		100842
13	BROEN Zentrierbohrer Ø 7 mm mit Rundfeder		601246
14	Adapter für DN 25 RD + DN 20 VD		491380
15	Adapter für DN 32 RD + DN 25 VD		491381
16	Adapter für DN 40 RD + DN 32 VD		491382
17	Adapter für DN 50 RD + VD + DN 40 VD		491383
18	Prüfadapter		491384
19	Prüfstück mit Manometer + Luftpumpe	wird nur in Deutschland geliefert	491386
20	Anbohrereinheit   Anbohrgrundwerkzeug	Kennzeichnung TÜV A.334.21	491375
21	Packung   Dichtungssatz 3 Stück	für Grundwerkzeug 491375	4913795
23	Druckring Bohrstangenabdichtung		491378
22	Lagerring ab 04/2016 für Grundwerkzeug	TÜV A.334.16 + TÜV A.334.21	492378
	Überwurfmutter für Bohrstangenabdichtung		491377
25	Gelenk-Hakenschlüssel Ø 6 mm		100841
26	Maulschlüssel SW 24 mm		300091
27	Maulschlüssel SW 11 mm	für Halter 491388	300090
28	O-Ringe Ø 31 × 3 mm	für Grundwerkzeug 491375	100824
29	O-Ringe Ø 37,2 × 3 mm	für Grundwerkzeug 491375	100825
30	O-Ringe Ø 39 × 3 mm	für Adapter 491380 - DN 25 RD + DN 20 RD	100820
31	O-Ringe Ø 50,39 × 3,53 mm	für Adapter 491381 - DN 32 RD + DN 25 VD	600124
32	O-Ringe Ø 55 × 4 mm	für Adapter 491382 - DN 40 RD + DN 32 VD	100821
33	O-Ringe Ø 68 × 4 mm	für Adapter 491383 - DN 50 RD + DN 50 VD + DN 40 VD	100822
34	Inbusschlüssel 1/8" Zoll	für Lochsägenhalter / Zentrierbohrer	500147

FB | VD = voller Durchgang | RB | RD = reduzierter Durchgang

# Anbohrwerkzeug – DN 65 - 100, PN 25



## Typ 68 503 065 000 – Reduzierter Durchgang

**Ersatz- und Verbrauchsmaterial für Werkzeuge, die bis Dezember 2022 geliefert wurden**

Nr.	Beschreibung	Materialbeschreibung	BROEN Nr.
2	Bohrstange mit Gewinde für Lochsägen Halter 491388 + 491389	Länge ca. 430 mm bis DN 80 reduziert	497399
6	Halter mit Gewinde für Lochsägen für 491399	Ø 37 mm, Ø 48, Ø 60 + Ø 76	491389
5	Bohrstange für Lochsägen Halter 491389 mit Dreikant	Länge ca. 440 mm bis DN 80	491394
37	HSS Bimetall Lochsäge ø 48 mm L = 46 mm		100940
38	HSS Bimetall Lochsäge ø 60 mm L = 46 mm		100941
39	HSS Bimetall Lochsäge ø 76 mm L = 46 mm		100942
40	HSS Bimetall Lochsäge ø 95 mm L = 46 mm		601275
	Adapter für DN 65 RD	bis 12/2022	497380
	Adapter für DN 80 RD	bis 12/2022	498380
	Adapter für DN 100 RD	bis 12/2022	499380
44	BROEN Untersetzungsgetriebe VF 30 - 7:1	Sechskantaufnahme für Bohrstangen	100943*
44	BROEN Untersetzungsgetriebe VF 44 - 7:1 ab 01/2024	Sechskantaufnahme für Bohrstangen	601449
45	Adapter für Getriebe - Bohrmaschine		300100
20	Anbohereinheit   Anbohrgrundwerkzeug	Kennzeichnung TÜV A.334.21	491375
46	Bohrständer   Vorschubeinrichtung	mit Hebel	100944
50	O-Ringe Ø 70 × 4 mm bis 11/2022	für Adapter 497380 - DN 65 RD	100802
51	O-Ringe Ø 80 × 4 mm bis 11/2022	für Adapter 498380 - DN 80 RD	500689
52	O-Ringe Ø 107 × 4 mm bis 11/2022	für Adapter 499380 - DN 100 RD	500799
34	Inbusschlüssel 1/8" Zoll	für Lochsägenhalter / Zentrierbohrer	500147
53	Inbusschlüssel 4 mm	für Getriebemontage	100959
54	Inbusschlüssel 5 mm	für Getriebemontage	100960
55	Inbusschlüssel 6 mm	für Getriebemontage	100961

FB | VD = voller Durchgang | RB | RD = reduzierter Durchgang

